



JAKLEEN

S 220 | CA. K 230

Wer wa(a)gt, gewinnt!

Profil






Futter mit Stärke und Korn

JAKLEEN ist eine frühe bis mittelfrühe Doppelnutzungssorte, die durch sehr hohe und stabile Erträge auffällt. Die ausgezeichnete Futterqualität bei gleichzeitig hohen Gesamttrockenmasseerträgen ist ihr Markenzeichen. JAKLEEN überzeugt auch als Körnermais mit hohen Erträgen und bietet hier eine zusätzliche Nutzungsoption. Wegen ihrer frühen bis mittelfrühen Reife und der vielfältigen Nutzungsmöglichkeiten kann sie sehr flexibel eingesetzt werden. JAKLEEN zeigt bundesweit eine außerordentliche Ertragsstabilität.



- ✓ Ertragsstabil in ganz Deutschland
- ✓ Hohe Stärkegehalte und Verdaulichkeit
- ✓ Bundesweit mehrjährig empfohlen

Allgemein

Nutzung	   
Siloreife	früh
Körnerreife	mittelfrüh
Siloreifezahl	220
Körnerreifezahl	ca. 230
Korntyp	Zw(Ha) / hartmaisähnlicher Zwischentyp
Hybridform	Dreiweghybride
Aussaattermin	

Agronomische Eigenschaften

Zeitpunkt, weibliche Blüte	<div> <div>1</div> <div>2</div> <div>3</div> <div>4</div> <div>5</div> <div>6</div> <div>7</div> <div>8</div> <div>9</div> </div>	mittel bis spät
Pflanzenlänge	<div> <div>1</div> <div>2</div> <div>3</div> <div>4</div> <div>5</div> <div>6</div> <div>7</div> <div>8</div> <div>9</div> </div>	lang bis sehr lang
Kälteempfindlichkeit in der Jugend	<div> <div>1</div> <div>2</div> <div>3</div> <div>4</div> <div>5</div> <div>6</div> <div>7</div> <div>8</div> <div>9</div> </div>	gering bis mittel
Abreifegrad der Blätter	<div> <div>1</div> <div>2</div> <div>3</div> <div>4</div> <div>5</div> <div>6</div> <div>7</div> <div>8</div> <div>9</div> </div>	mittel

Neigung zu

Bestockung	<div> <div>1</div> <div>2</div> <div>3</div> <div>4</div> <div>5</div> <div>6</div> <div>7</div> <div>8</div> <div>9</div> </div>	sehr gering bis gering
Lager (Silonutzung)	<div> <div>1</div> <div>2</div> <div>3</div> <div>4</div> <div>5</div> <div>6</div> <div>7</div> <div>8</div> <div>9</div> </div>	gering

Ertragseigenschaften

Gesamttrockenmasse	<div><div>1</div><div>2</div><div>3</div><div>4</div><div>5</div><div>6</div><div>7</div><div>8</div><div>9</div></div>	hoch
Energieertrag	<div><div>1</div><div>2</div><div>3</div><div>4</div><div>5</div><div>6</div><div>7</div><div>(8)</div><div>9</div></div>	(stark bis sehr stark)
Stärkegehalt	<div><div>1</div><div>2</div><div>3</div><div>4</div><div>5</div><div>6</div><div>7</div><div>8</div><div>9</div></div>	mittel
Verdaulichkeit	<div><div>1</div><div>2</div><div>3</div><div>4</div><div>5</div><div>6</div><div>7</div><div>8</div><div>9</div></div>	mittel bis hoch
Biogasausbeute	<div><div>1</div><div>2</div><div>3</div><div>4</div><div>5</div><div>6</div><div>7</div><div>8</div><div>9</div></div>	mittel bis hoch
Biogasenertrag	<div><div>1</div><div>2</div><div>3</div><div>4</div><div>5</div><div>6</div><div>7</div><div>8</div><div>9</div></div>	mittel bis stark
Kornertrag	<div><div>1</div><div>2</div><div>3</div><div>4</div><div>5</div><div>6</div><div>(7)</div><div>8</div><div>9</div></div>	(hoch)

Anfälligkeiten

Stängelfäule



(gering)

Einstufung nach Beschreibender Sortenliste - Bundessortenamt 2025 und eigenen Ergebnissen. | () = Züchtereinstufung | Züchtereinstufung:
+++ = sehr gut/sehr hoch | ++ = gut/hoch | + = mittel

Resistenzen gegenüber Krankheiten

Beulenbrand



Helminthosporium tritici-repentis = DTR Drechslera tritici-repentis



Standort

Bodenart

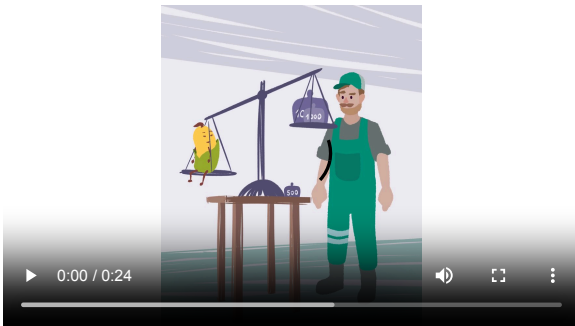
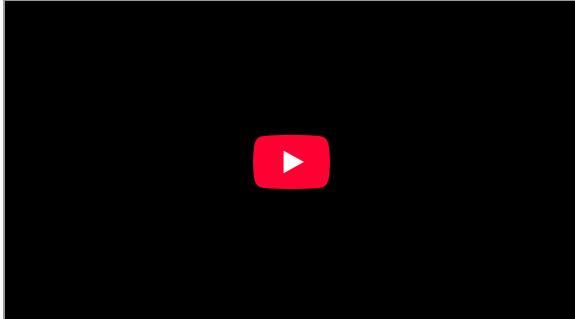


Feuchtigkeit



Aussaat

Silomais	8 - 10 Pfl./m ²
Körnermais	7 - 8 Pfl./m ²



Die hier genannten Sorteninformationen, Empfehlungen und Darstellungen erfolgen nach bestem Wissen und Gewissen, aber ohne Gewähr auf Vollständigkeit und Richtigkeit. Wir können nicht garantieren, dass die beschriebenen Eigenschaften wiederholbar sind. Alle Angaben dienen als Entscheidungshilfe. Mischungszusammensetzungen können sich bei Nichtverfügbarkeit einzelner Sorten ändern. Stand 10/2025, Änderungen vorbehalten.